

# ClearFox® QuickONE+

PE plastic container

Example: 6 PE

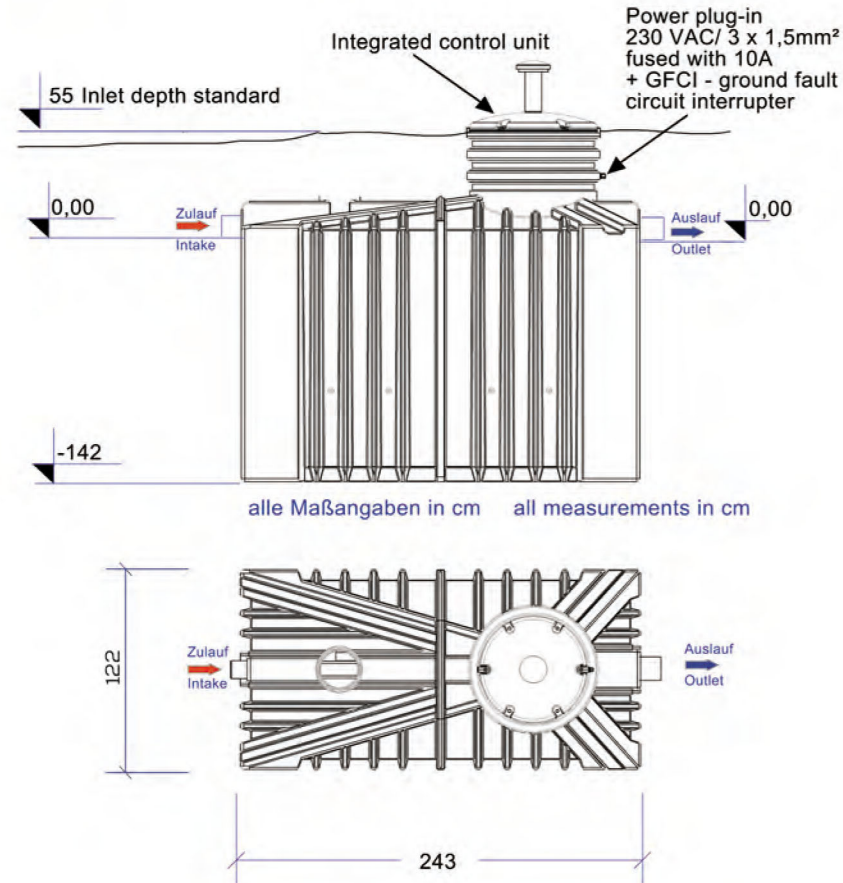
PE Kunststoffbehälter

Beispiel: 6 EW

Mehr Informationen unter

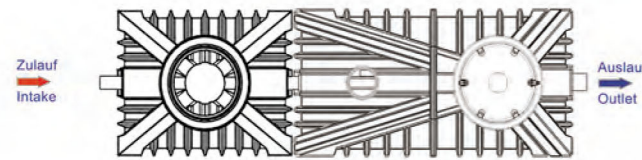
More information at

[www.clearfox.com](http://www.clearfox.com)



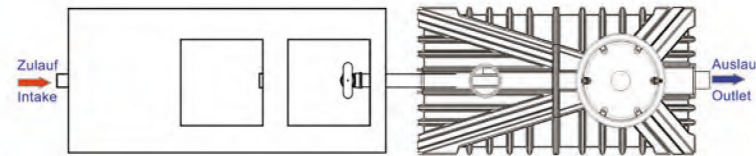
Example: 10 PE

Beispiel: 10 EW



Example: 10 PE Retrofitting

Beispiel: 10 EW Nachrüstmodell



## Contact Kontakt

PPU Umwelttechnik GmbH

Carl-Kolb-Strasse 6  
95448 Bayreuth  
Germany

Tel.: +49 [0] 921 - 150 639 90  
Fax: +49 [0] 921 - 150 639 99

[info@clearfox.com](mailto:info@clearfox.com)  
[www.clearfox.com](http://www.clearfox.com)

## Your Dealer Ihr Händler



Green Works Co., Ltd.

Address :  
Kuojian Rd. 1-18, 12F Cheng-Chen Dist. Kaohsiung  
TEL : +886 7 841 3105  
FAX : +886 7 811 8391  
Email : [greenworks33@gmail.com](mailto:greenworks33@gmail.com)

\* Beachten Sie unsere AGBs unter [clearfox.com/agb](http://clearfox.com/agb)  
\* Please note our business terms and conditions at [clearfox.com/agb](http://clearfox.com/agb)



# QuickONE+ SBR System



**Plug & Play**  
Odour free and whisper quiet operation  
Highest effluent quality and lowest  
energy consumption on the market

Anschlussfertig  
Geruchsfreier und flüsterleiser Betrieb  
Höchste Ablaufqualität und niedrigster  
Energieverbrauch auf dem Markt



[www.clearfox.com](http://www.clearfox.com)

**Industrial, Commercial  
& Municipalities**  
Industrie & Kommunen

**Plant construction  
& Technology**  
Anlagenbau & Technologie

**Domestic waste-  
water systems**  
Kleinkläranlagen - private  
Hauskläranlagen

**Mobile sewage treatment  
(container plants)**  
Containerkläranlagen

# QuickONE+



1. **Intake**  
Zulauf
2. **Sludge stabilization**  
Schlammstabilisierung
3. **Single chamber SBR**  
Einkammer-SBR-Reaktor
4. **Aeration system**  
Belüftungssystem
5. **Airlift pump**  
Mammut-Pumpe
6. **Outlet with sampling chamber**  
Auslauf mit Probenahmetopf
7. **Ventilated integrated control cabinet**  
Belüfteter Steuerschrank integriert
8. **Desludging point**  
Separate Schlammöffnung (optional)

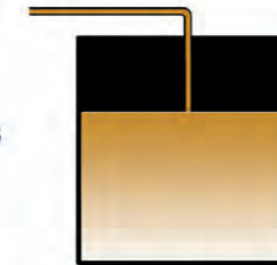
Complete 6 PE  
Komplett 6 EW

- **Bestseller in Europe**  
Meistverkauft in Europa
- **Highest effluent quality and lowest energy consumption on the market**  
Höchste Ablaufqualität und niedrigste Energieverbrauch auf dem Markt
- **Odour free and whisper quiet operation**  
Geruchsfreier und flüsterleiser Betrieb
- **30% less sludge production than competitor systems**  
30% weniger Schlammproduktion wie vergleichbare Kläranlagen
- **Suitable for 1 up to 48 persons**  
Geeignet für 1 bis 48 Personen
- **Very low running costs**  
Sehr niedrige laufende Kosten
- **Robust and easy to maintain**  
Robust und bewährt einfach

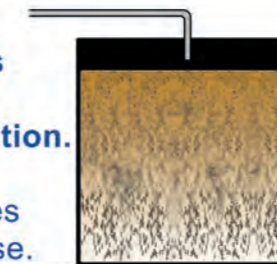


## SBR Process SBR-Prozess

1. **Filling: Wastewater runs into the container**  
Abwasser läuft in den Behälter



2. **Aeration: Waste water is biologically cleaned by oxygen supply & circulation. Sludge degradation**  
Belüftung und Mischen des Wassers und der Biomasse. Schlamm Abbau



3. **Settling: heavier bio mass sinks to the bottom & mud stabilization**  
Stabilisieren des Schlammes Absetzen der Biomasse



4. **Backwashing of piping**  
Abzugsrohr durchgespült



5. **Clear water separation**  
Klarwasserabzug



## The ClearFox® PE container

is made of thick PE plastic by rotational moulding, with special ribbing and a stainless steel frame which makes it the most stable sewage treatment plant container on the market. The tank is very durable and basically indestructible when properly installed. Installation is very easy and major parts are hidden out of sight - garden friendly. For installations in areas with a high water table, we recommend our buoyancy protection.

## Der ClearFox® Kunststoffbehälter

Ist durch seine spezielle Verrippung und den innenliegenden Edelstahlrahmen einer der stabilsten Kläranlagenbehälter am Markt. Selbst in Hochwassergebieten hält der Edelstahlrahmen den anfallenden äußeren Druck bedenkenlos stand und ein Auftreiben kann dank der Auftriebssicherung verhindert werden. Generell sind Kunststoffbehälter durch ihre Unverrotbarkeit sehr langlebig. Sie bleiben für immer wasserdicht und lassen sich leicht und gartenschonend einbauen.

The Clearfox QuickOne+ is one of our most popular small scale sewage treatment systems and for good reason. It produces the best effluent quality on the market but with the lowest energy consumption of any sewage system available. We can prove this with our CE declaration independent test certificate and EN12566-3 test. In fact, we can assure you that every Clearfox product meets local and national wastewater rules and regulations.

The Clearfox QuickOne+ is a pre-assembled small wastewater treatment plant made of stainless steel reinforced Polyethylene. The complete control module is integrated in the (ventilated) manhole shaft above the biology chamber. For installation only the inlet, outlet and a power cable needs to be connected.

The biology chamber and sampling pot are easily accessed by lifting and shifting the dome shaft to one side. Maintenance is simple, as there are no moving parts and installation errors are avoided as it is plug & play.

Die ClearFox® QuickONE+ Einkammer SBR ist aus gutem Grund eine unserer beliebtesten Kleinkläranlagen. Sie liefert die besten Ablaufwerte und hat den geringsten Energieverbrauch im Vergleich zu jedem anderen vergleichbaren Abwasserreinigungssystem. Dieses lässt sich mit unserem CE-Prüfzertifikat und dem Test EN12566-3 belegen. Jede ClearFox® Kläranlage wurde von unabhängigen Prüfinstituten getestet und entspricht somit den europäischen Abwasservorschriften.

Die ClearFox® QuickONE+ ist eine anschlussfertig vormontierte Kleinkläranlage in einem mit Edelstahl verstärktem Polyethylen-Behälter. Das komplette Steuermodul ist im belüfteten Domschacht oberhalb der Biologie integriert. Die Biologie und Probenahmetopf sind leicht erreichbar. Da wir bei der QuickONE+ gänzlich auf bewegliche Teile im Abwasser verzichten, wird die Wartung vereinfacht.

Zur Installation müssen nur noch Zu- und Ablaufrohr, sowie das Netzkabel angeschlossen werden. Plug & Play → Anschließen und fertig. Einbaufehler sind daher nahezu auszuschließen.